

Les capacités d'accueil



1884
LITS ET PLACES

367 places
1517 lits

699 lits
136 places
Médecine

266 lits
24 places
Chirurgie

160 lits
60 places
Soins de Longue Durée

205 lits
157 places
Santé mentale
(dont 25 appartements
thérapeutiques et
placements familiaux)

115 lits
39 places
Soins Médicaux
de Réadaptation

72 lits
11 places
Gynécobstétrique



4 Sites hospitaliers : Hôpitaux Nord, Bellevue, Charité, CH de Valence

78 Services hospitaliers

11 Pôles d'activité clinique et médico-technique hospitalo-universitaire

PAR SITE GÉOGRAPHIQUE

hors placements familiaux et appartements thérapeutiques

1158 lits
253 places
Hôpital Nord

105 lits
54 places
Hôpital la Charité

219 lits
60 places
Hôpital Bellevue

10 lits
Neurochirurgie
CH de Valence

PLATEAU TECHNIQUE

35 SALLES DE BLOC ET NAISSANCES

28 Salles de bloc, dont 2 salles d'urgence et 1 salle hybride de chirurgie cardio-vasculaire

7 Salles de naissances

7 Salles de radiologie et cardiologie interventionnelles

5 Équipements de chirurgie robotisée dont 1 chirurgical orthopédie, 1 chirurgical ORL, 2 chirurgical viscéral et 1 chirurgical neurochirurgie

2 Tep Scan

3 Gamma-Caméras

6 IRM

4 Scanner dont 1 scanner peropératoire OARM

1 Panoramique dentaire

6 Dermatoscopes HD

1 Échographe Ultra Haute Performance en Dermatologie

4 Caméras pour microscopes confocaux dont 3 in vivo et 1 ex vivo

2 Appareils OCT HD (Optical Coherence Tomography Haute Définition)

2 Écho-endoscopie mini invasive (dépiage des cancers du pignon)

4 Appareils d'angiographie numérisée dont 2 de coronarographie

1 Systèmes de navigation magnétique pour ablation de la fibrillation auriculaire

1 Lithotripteur en co-utilisation

1 Plateforme laser pour la chirurgie réfractive en ambulatoire (Femtoseconde + Excimer)

1 Laser pour le traitement de l'atrophie vaginale

1 Échographe endorectale biplan (dépiage des cancers prostatiques)

1 Laser 100W pour la chirurgie de la prostate

6 Appareil d'oxygénation extracorporelle (ECMO)

1 Système rTMS (Stimulation Magnétique Transcranienne en neurologie et psychiatrie)

1 Système de cœlioscopie 3D télé-assisté

5 Accélérateurs linéaires de particules

23 Générateurs d'hémodialyse

3 Séquenceurs de labo « Haut débit »

2 Systèmes de navigation en neurochirurgie

1 Mammographe

Activités de soin



Séjours et séances

181 160

SÉJOURS

64 942 Séjours en médecine dont **29 206** en ambulatoire

22 722 Séjours en chirurgie dont **9 124** en ambulatoire

4 885 Séjours d'obstétrique dont **1 475** en ambulatoire

TOTAL 92 549

4 469 Séjours en soins médicaux de réadaptation

SÉANCES

35 390 Séances de chimiothérapie

12 155 Séances de dialyse

41 066 Séances de radiothérapie

TOTAL 88 611

3 397 Séjours en santé mentale

ACTES

2 927 Naissances

20 837 Interventions chirurgicales (hors Obstétrique, IVG, FIV)

3 955 Actes de coronarographie et angiocoronaires

10 181 Actes d'endoscopie

SOINS EXTERNES

397 180 Consultations externes médicales

535 953 Consultants externes

5,46 jours durée moyenne de séjour
6,96 Chirurgie
3,98 Obstétrique



LES GREFFES

260 TOTAL 2023

64 Transplantations rénales dont **13** donneurs vivants

65 Allogreffes, autogreffes, cellules souches hématopoïétiques

9 Cart-Cells

122 Greffes de cornées

159 Prélèvements de cornées

Saint-Étienne est l'un des centres les plus dynamiques de France en matière de prélèvements de cornées

ACTIVITÉS D'URGENCE

102 667 Passages aux urgences

34 564 Urgences pédiatriques

56 619 Urgences adultes

5 282 Urgences spécialisées gynécologie

6 202 Urgences spécialisées ophtalmologiques, ORL, maxillo-faciales

SAMU/SMUR*

360 987 Appels présentés

236 407 Dossiers traités par le SAMU

4 835 Sorties SMUR dont

3 827 sorties SMUR terrestre

1 008 sorties SMUR hélicoptère

*SAMU : Service d'Aide Médicale Urgente

**SMUR : Service Mobile d'Urgence et de Réanimation



Des femmes et des hommes



EFFECTIFS MÉDICAUX

132 Professeurs des Universités Praticiens Hospitaliers

348 Praticiens Hospitaliers

44 Assistants

163 Praticiens Hospitaliers Contractuels

158 Praticiens Attachés

82 Sages-femmes

624 Internes

573 Étudiants en médecine

TOTAL 2 124

EFFECTIFS PARAMÉDICAUX

2 177 Infirmiers

1 063 Aides-soignants

149 Personnels de rééducation

42 Ambulanciers

72 Personnels éducatifs et sociaux

459 Agents des services hospitaliers

101 Psychologues

117 Cadres de santé

15 Cadres supérieurs de santé

TOTAL 4 195

8 546
PROFESSIONNELS

502 Personnels médico-techniques
835 Personnels techniques, logistiques et informatiques
370 Personnels administratifs
504 Secrétaires médicales
16 Personnels de direction

Qualité des soins



L'établissement est certifié avec mention selon le référentiel 2020 de la Haute Autorité de Santé

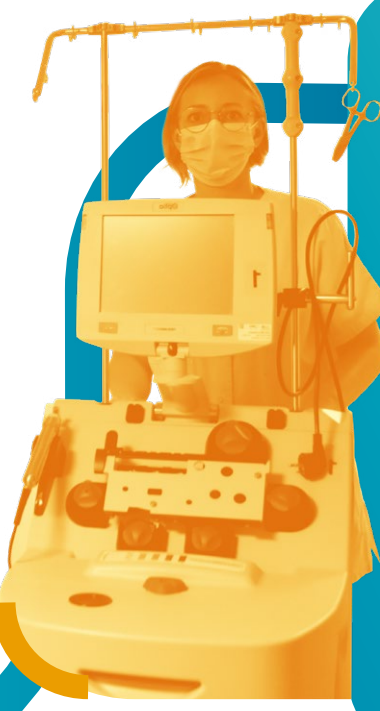
74% des usagers satisfaits

78% des usagers satisfaits

Résultats E-Satis secteur MCO (médecine, chirurgie, obstétrique).
Concerne les hospitalisations de plus de 48 h sur les secteurs cités du 01/10/2022 au 30/09/2023

Résultats E-Satis secteur CA (chirurgie ambulatoire).
Concerne les séjours ambulatoires de moins de 24 h du 01/10/2022 au 30/09/2023

AUTRES INDICATEURS QUALITÉ DE LA PRISE EN CHARGE
Les indicateurs nationaux sont accessibles sur le site d'information du ministère de la santé www.scoptesante.fr.



IMAGERIE

199 863 ACTES

dont **15 834** IRM (IRMAS)

38 486 Scanner

5 410 Tep Scan

9 158 Médecine nucléaire

130 975 Radiographie - échographie - mammographie

LABORATOIRES

5 326 288 ACTES

PHARMACIE - STÉRILISATION

12 485 700 Médicaments dispensés par la Pharmacie (3266 références en stock)

9 734 295 Unités d'œuvre de stérilisation

72 000 Préparations de médicaments anticancéreux injectables

15 000 DMS* Nombre total de références actives

47 929 DMS* Nombre de traçabilité implants et ostéosynthèse

*DMS : Dispositifs Médicaux Stériles

Publications scientifiques

606

Des programmes de recherche ambitieux



18 Études par le CHU

1 PREPS (Programme de Recherche sur la Performance du Système de Soins)

2 PHRC Inter-Régional (Programme Hospitalier de Recherche Clinique)

3 Projets financés par le CHU dans le cadre de son appel d'offres local

255 Études menées en collaboration avec des laboratoires ou d'autres promoteurs

122 Professionnels (ETP) dédiés à la recherche clinique

40 Participations à des recherches internationales

2 Équipes labellisées CNRS

6 Équipes labellisées INSERM

46 Essais industriels (conventions uniques)

8 047 Score SIGAPS*

15 945 Score SIGREC**

*SIGAPS : Système d'interrogation de Gestion et d'Analyse des Publications Scientifiques
**SIGREC : Système d'information et de Gestion de la Recherche et des Essais Cliniques

Enseignement et formation initiale

624 INTERNES*

4 Instituts de formation

573 ÉTUDIANTS EN MÉDECINE*

1 Centre d'Enseignement aux Soins d'Urgence

540 Personnes formées en gestes et soins d'urgence

324 Personnes formées en formation continue au sein des instituts

49 Étudiants cadres de santé (IFCS)

43 Élèves ambulanciers (IFA)

*Formés par convention avec la Faculté de Médecine



Étudiants infirmiers (IFI)

408



Le CHU, un acteur économique majeur



843 M€

dépenses d'exploitation et d'investissement 2023 (tous budgets)

dont **806 M€**

Dépenses d'exploitation

dont **37 M€**

Dépenses d'investissement

459 M€ Dépenses de personnel

212 M€ Dépenses de produits de santé et pharmaceutiques

71 M€ Dépenses hôtelières

64 M€ Dépenses financières et amortissements

Activité technique & logistique

Logistique

1 291 Chambres de patient nettoyées par jour

Téléphonie

554 145 Appels traités par le standard par an

Restauration

1 511 172 Repas servis par an

Blanchisserie

3 572 255 kg de linge traité

1 370 849 Tenues traitées par an pour le personnel soignant CHU/SE

5 272 tenues par jour



1518

appels reçus au standard

CHU ST ETIENNE HOPITAL NORD

8

naissances



989

appels au SAMU

Un jour au CHU

ch_u saint-étienne

548

actes d'imagerie

34207

médicaments délivrés



47

patients pris en charge en dialyse

14593

examens de biologie



136

patients en chimiothérapie

13

interventions SMUR



158

patients pris en charge en radiothérapie



1528

patients en consultation

4140

repas servis

80

interventions au bloc

1289

patients présents dans les services

281

passages aux urgences

9787kg

de linge lavé

Communication

Publications dans la presse

300

100 000 VISITES DU SITE INTERNET

800 000 NOMBRE DE PAGES CONSULTÉES



RÉSEAUX SOCIAUX

Abonnés aux réseaux sociaux au 20/03/2024

f 15 897 Abonnés sur Facebook

in 9 654 Abonnés sur LinkedIn

@ 1 707 Abonnés sur Instagram

X 5 218 Abonnés sur X (twitter)

Un CHU ancré dans son territoire

Bassin de proximité de Saint-Étienne

- 1 CHU de Saint-Étienne 1884 lits et places
- Site Hôpital Nord
- Site Hôpital Bellevue
- Site Hôpital la Charité
- 2 CH Forez Site de Feurs Saint-Chamond 496 lits et places
- 3 Hôpital du Gier Saint-Chamond 711 lits et places
- 4 Hôpital le Corbusier Firminy 509 lits et places
- 5 CH Georges Claudinon le Chambon Feugerolles 263 lits et places
- 6 CH Saint-Bonnet-le-Château 130 lits et places
- 7 CH Boën-sur-Lignon 225 lits et places
- 8 CH des Monts du Lyonnais 504 lits et places
- Site Saint-Laurent-de-Chamousset
- Site Saint-Symphorien-sur-Coise
- Site Chazelle-sur-Lyon
- 9 CH Maurice André Saint-Galmier 288 lits et places

Bassin de proximité de Roanne

- 10 CH de Roanne 934 lits et places
- 11 CH Charlieu 169 lits et places
- 12 CH Saint-Just-la-Pendue 108 lits et places

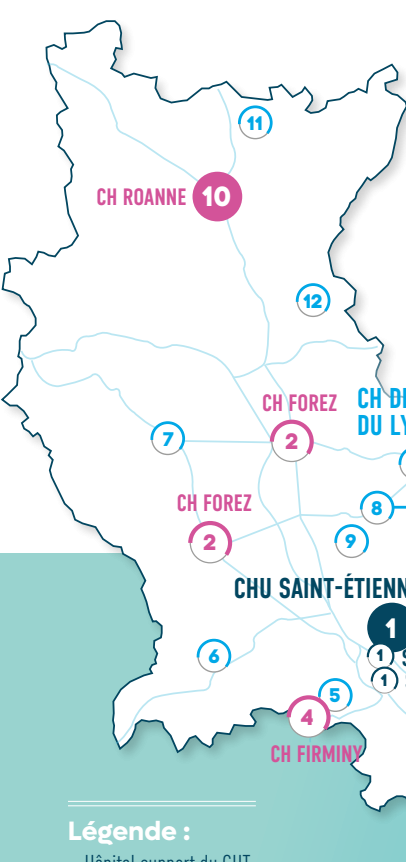
Bassin de proximité d'Annonay

- 13 CH Ardèche Nord Annonay 421 lits et places
- 14 CH Semeres 102 lits et places
- 15 CH Saint-Félicien 142 lits et places

GCS HOURAA

Le Groupement de coopération sanitaire HOURAA réunit les 4 centres Hospitaliers Universitaires de la Région Auvergne Rhône-Alpes : les CHU de Clermont-Ferrand, Grenoble Alpes, Lyon et Saint-Étienne. Ces quatre établissements représentent ensemble 22 sites hospitaliers, 11 150 lits et places, 48 000 professionnels, plus de 5 200 publications scientifiques.

Le GCS HOURAA a pour mission principale de développer les coopérations entre les 4 CHU ainsi qu'avec les facultés de médecine à l'échelle de la région afin de définir et mettre en œuvre des actions spécifiques communes dans le domaine de la recherche, de l'enseignement et des soins.



Légende :
- Hôpital support du GHT
- Hôpitaux MCO
- Hôpitaux de proximité

ch_u saint-étienne

Centre Hospitalier Universitaire de Saint-Étienne
42055 Saint-Étienne cedex 2
Standard : 04 77 82 80 00 - www.chu-st-etienne.fr

f CHU-de-Saint-Etienne x @Chusaintetienne
in CHU de Saint-Etienne @ chu_saintetienne
@ CHU de Saint-Etienne @ chu_saintetienne